

Akvakultursøknad

Endring av lokalitet

16015 RUSSELVA

SP-2023-000362

EIDSFJORD SJØFARM AS

Org.no.958023685

Troms og Finnmark fylkeskommune

Nordreisa kommune

Innsendt 17.10.2023

Akvakultursøknad SP-2023-000362

SØKNADEN GJELDER

Endring av lokalitet:

16015 RUSSELVA (Kvaløya til Loppa)

Klarerte tillatelser på lokaliteten (4):

T-TK-0014 (Kommersiell tillatelse)

T-TK-0006 (Kommersiell tillatelse)

T-N-0016 (Kommersiell tillatelse)

T-S-0022 (Forskning tillatelse)

Ny omsøkt størrelse:

4500 tonn

(Registrert nåværende størrelse:
3500 tonn)

**Planlagt produksjon per
produksjonssyklus ***

5600 tonn

**Planlagt fôrforbruk per
produksjonssyklus ***

6600 tonn

Varighet produksjonssyklus *

20 mnd

Maksimal utføring per måned *

700 tonn

Behov
for
endring
*

Dokumentas
jon vedlagt

Behov for endring *

Søknad arealendring og økt MTB.pdf

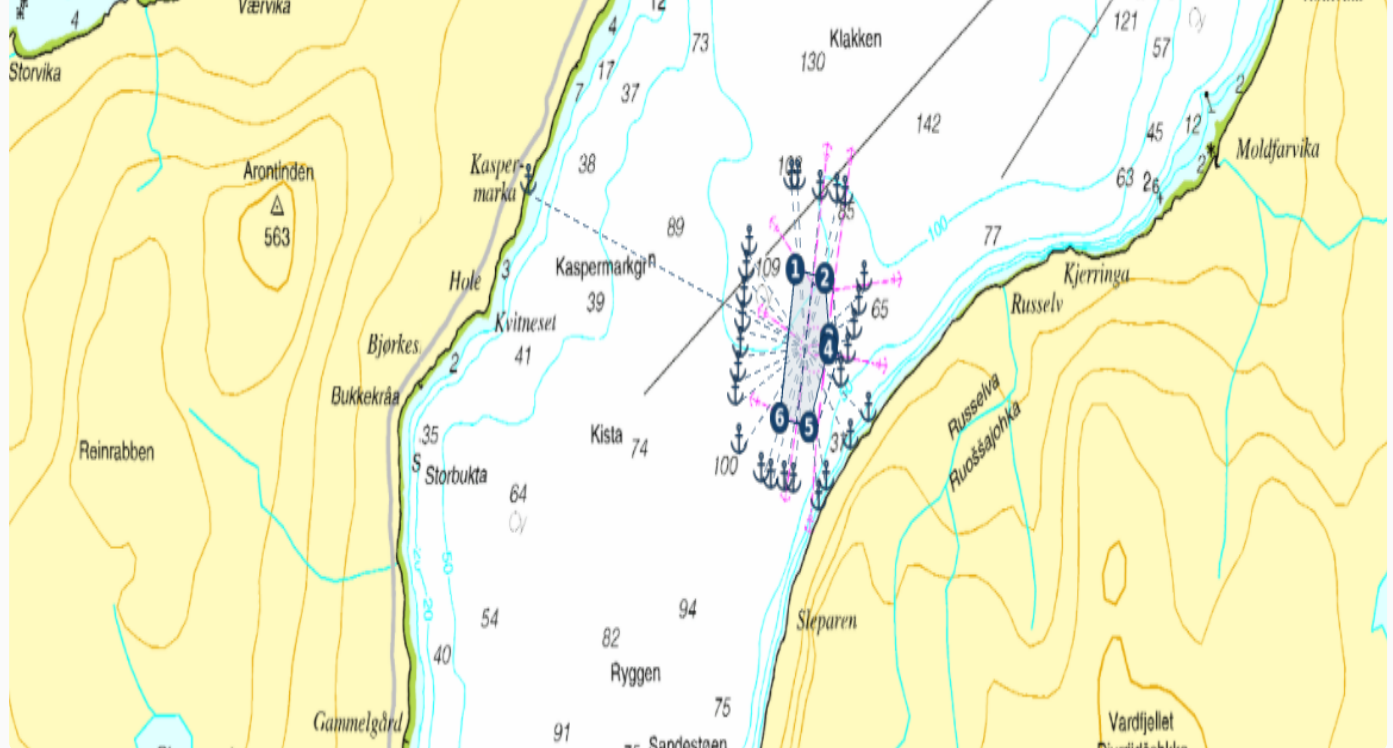
LOKALITET

Skal arealet på lokaliteten endres?

*

Ja





Midtpunkt

69° 53.402' 20° 46.041'

Område

69° 53.571' 20° 45.936'

69° 53.552' 20° 46.246'

69° 53.422' 20° 46.294'

69° 53.400' 20° 46.284'

69° 53.233' 20° 46.080'

69° 53.252' 20° 45.772'

Ankerpunkter

69° 53.185' 20° 46.516'

69° 53.097' 20° 46.260'

69° 53.054' 20° 46.181'

69° 53.092' 20° 45.915'

69° 53.096' 20° 45.821'

69° 53.100' 20° 45.678'

69° 53.114' 20° 45.578'

69° 53.175' 20° 45.345'

69° 53.280' 20° 45.306'

69° 53.331' 20° 45.335'

69° 53.384' 20° 45.361'

69° 53.439' 20° 45.382'

69° 53.494' 20° 45.399'

69° 53.549' 20° 45.424'

69° 53.602' 20° 45.454'

69° 53.742' 20° 45.898'

69° 53.742' 20° 45.961'

69° 53.733' 20° 43.133'

69° 53.720' 20° 46.197'

69° 53.713' 20° 46.373'

69° 53.708' 20° 46.460'

69° 53.525' 20° 46.659'

69° 53.474' 20° 46.603'

69° 53.422' 20° 46.554'

69° 53.370' 20° 46.488'

69° 53.320' 20° 46.415'

69° 53.244' 20° 46.705'

Anleggsskisse *

[Russelva anleggskart 1-1000.pdf](#)

[Russelva grunnkart 1-5000.pdf](#)

[Russelva sjøkart 1-50 000.pdf](#)

[Kart Russelva med posisjoner.pdf](#)

Plankart *

[Russelva arealplankart 1-24 000.pdf](#)

Strider endringen mot vedtatte arealplaner? *

Nei

VERNETILTAK

Strider endringen mot vedtatte vernetiltak? *

Nei

FERDSEL OG SIKKERHET

Trafikk og påvirkning *

Daglig trafikk til og fra anlegg med røkterbåt. Fôrlevering hver andre uke, eventuelt ukentlig i høysesong. Trafikkbildet vil ikke bli endret fra dagens situasjon som følge av arealendring og økt MTB.

Trafikk og påvirkning *

MILJØ

FORUNDERSØKELSE

Rapport fra forundersøkelsen *

64472.02 Rapport B FU Russelva_.pdf

64472.03 Rapport C FU Russelva.pdf

64472.04 Rapport forundersøkelse.
Russelva.pdf

Notat C-del forundersøkelse Russelva.pdf

Kartdokumentasjon *

Kartdokumentasjon forundersøkelse.pdf

Strømmålinger *

64342 Russelva strømrappport.pdf

B-undersøkelser *

64472.01 Rapport B-undersøkelse Russelva
2023 før nytt utsett.pdf

63356.01 B-rapport Russelva 07.2021.pdf

C-undersøkelser (frivillig)

Rapport Russelva C 2018.pdf

Andre vedlegg (frivillig)

NØTER

Notttype

*

Spis
spos
er

Notdybde *

55 meter

Notbehandling *

Netwax NI Gold

DYREHELSE OG -VELFERD

NYE METODER OG UTSTYR

Skal metoder og utstyr på
lokaliteten endres vesentlig? *

Nei

INTERNKONTROLLSYSTEM

Innholdsfortegnelse
internkontrollsystem *

Innhold IK-Akva.pdf

Biosikkerhetsplan *

Biosikkerhetsplan Hamneidet.pdf

Risikoanalyse for fiskevelferd *

Risikoanalyse fiskevelferd - Russelva.pdf

Beredskapsplan *

Beredskapsplan sykdom - Hamneidet.pdf

Tilleggsopplysninger (frivillig)

KONSEKVENsutredning

EGEN VURDERING

Vurdering
av
vesentlige
virkninger *

Vurdering av vesentlige virkninger *

Vurdering av behov for
konsekvensutredning.pdf

KONSEKVENsutredning

Konsekvensutredning (frivillig)

ANDRE OPPLYSNINGER

TILLEGGSINFORMASJON

Tilleggsinformasjon (frivillig)

Notat kapasitet Russelva 09.2023.pdf

KONTAKTINFORMASJON

E-postadresse kontaktperson *

ragnhild@holmoy.no

Telefonnummer kontaktperson *

95145637

E-postadresse søker (frivillig)

SAKSBEHANDLINGSGEBYR

Kvittering for betalt gebyr *

Kvittering betalt gebyr.pdf

UNNTATT OFFENTLIGHET

Søkers
vurdering
(frivillig)

Søkers vurdering (frivillig)