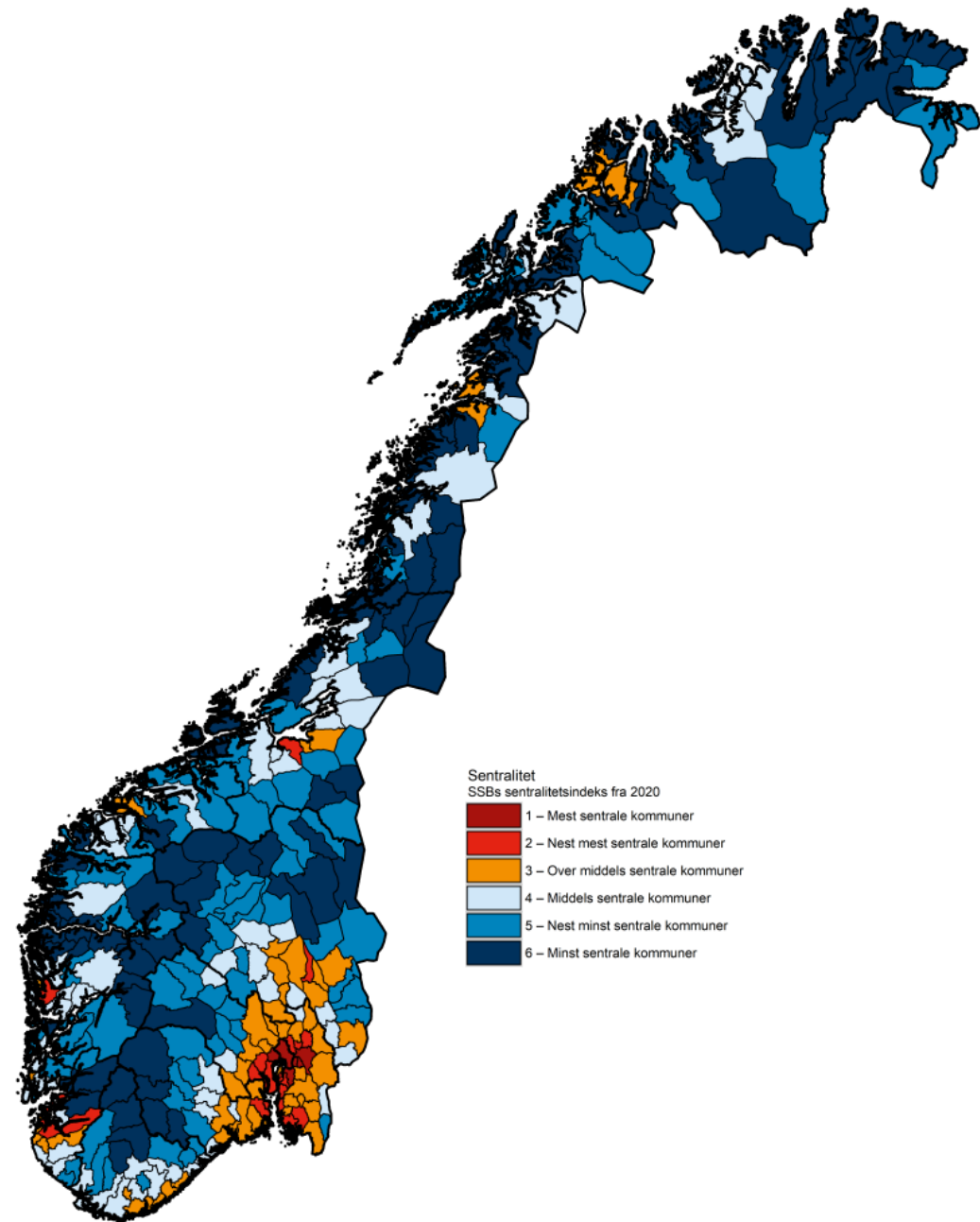


**Befolkningsutvikling i  
Nordreisa, Nord-Troms og andre  
distriktskommuner ? Lærdommer  
fra *NOU 2020:15 Det handler om  
Norge***



# Distriktskommuner

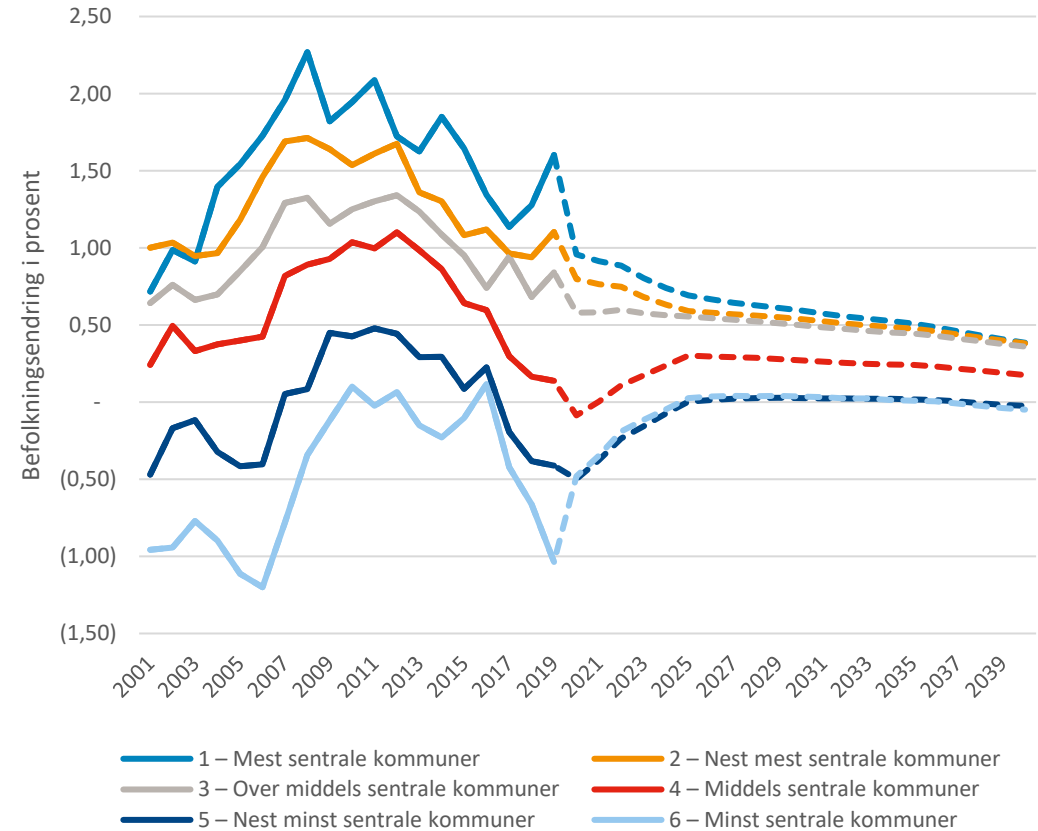
- Få folk på store arealer
- Definert som kommuner på sentralitet 5 og 6, samt sentralitet 4
- Forskjeller mellom tettsteder og utkanter også i større kommuner
- Samiske lokalsamfunn
- 39 kommuner i Troms og Finnmark – 35 i sentralitetsindeks 5 eller 6 (Kun Tromsø (indeks 3), Harstad, Alta og Hammerfest som ikke er det)



# Stabilitet i folketallet i distriktene?

- færre unge i distriktene gir lavere utflytting
- liten andel unge som flytter fra byene til distriktene
- antall eldre gir i seg selv en større befolkning
- innvandrere til distriktene utvandrer i liten grad
- Arbeidsinnvandrere har vært svært viktig for å stabilisere tallene de siste tiårene

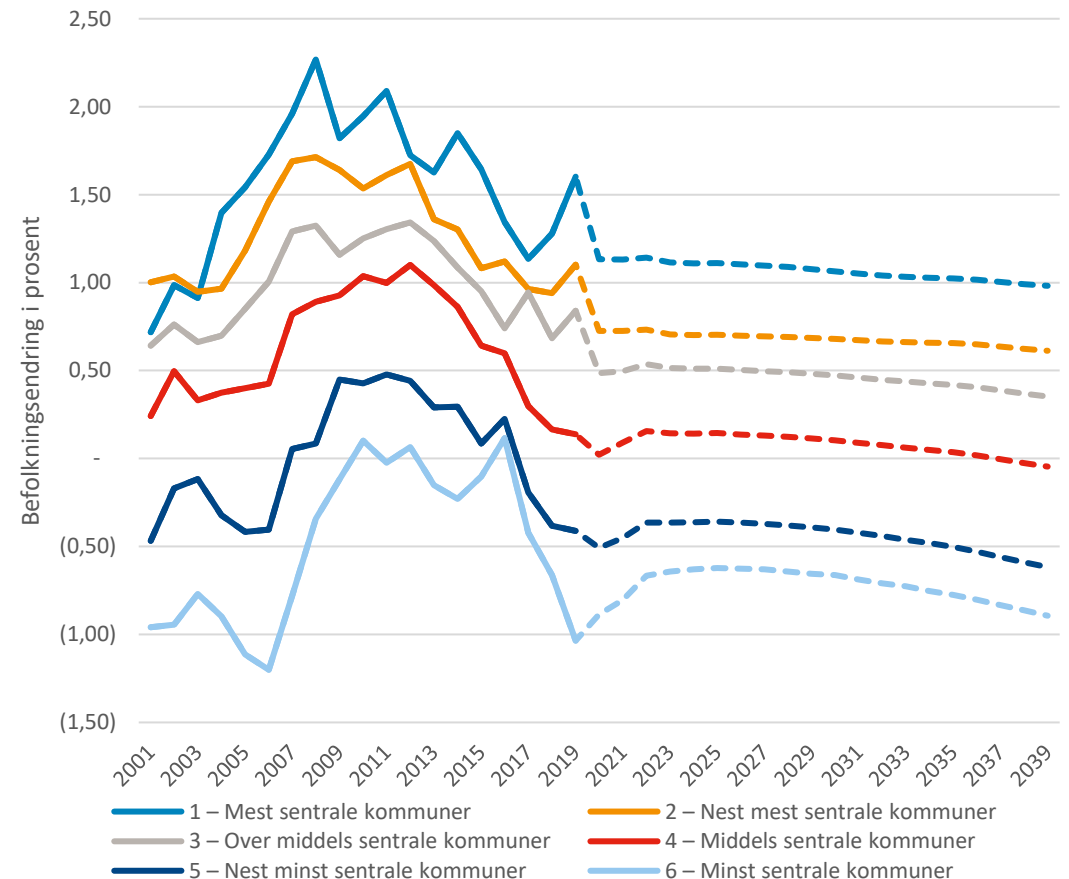
Befolkningsendring etter sentralitet - SSB



# Sterke drivkrefter for sentralisering

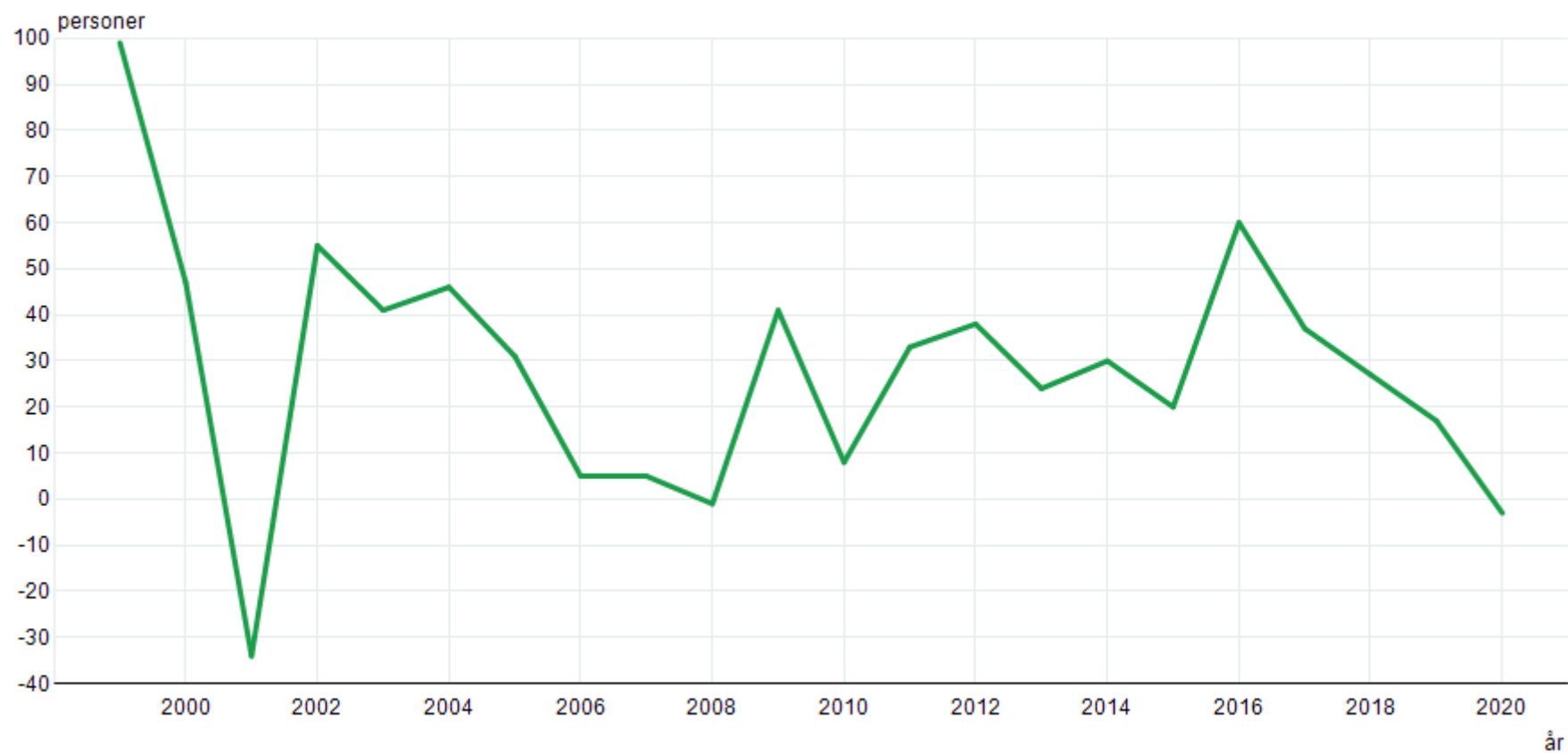
- fremdeles vekst i kompetanseintensiv sektor i byene
- mange bosetter seg i byer selv om det er arbeidsplasser i distriktene
- stadig flere vokser opp i byområder uten tilknytning til distriktene
- mange innvandrere velger å bo i sentrale strøk

Befolkningsendring etter sentralitet - Telemarksforsking



# Innvandring – driver for befolkningsvekst?

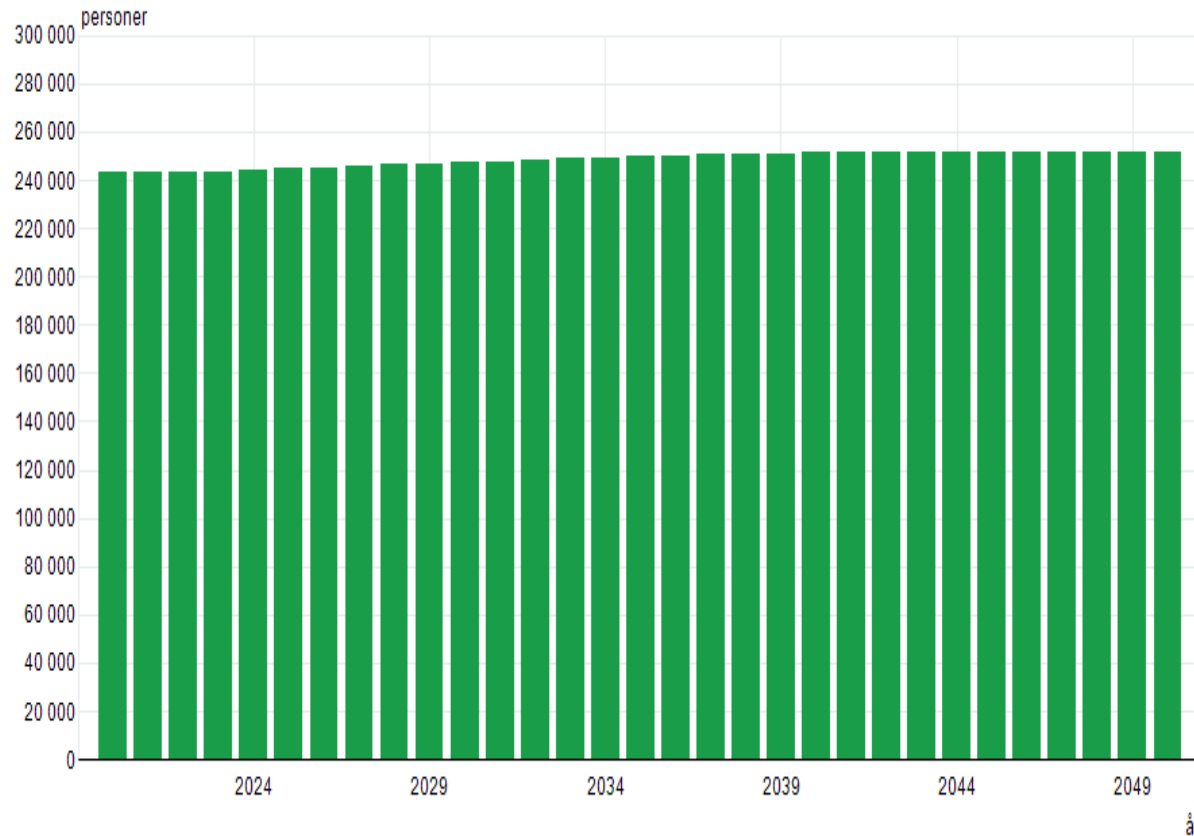
05426: Flyttinger, etter år. Nettoinnvandring, Nordreisa.



Kilde: Statistisk sentralbyrå

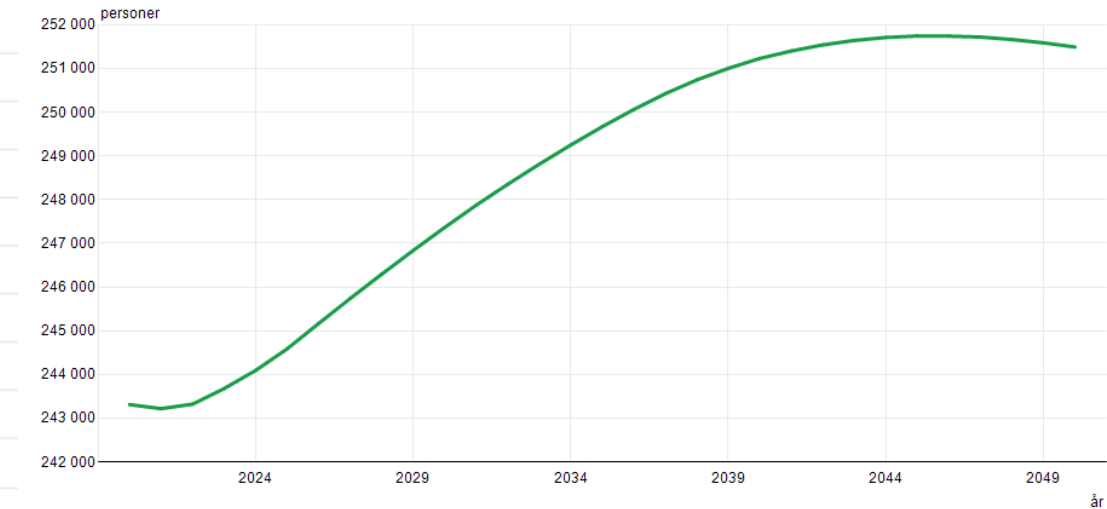
# Fremskrivninger Troms og Finnmark

12882: Framskrevet folke­mengde 1. januar, etter år. Troms og Finnmark - Romsa ja Finn­márku, Hovedalternativet (MMMM).



Kilde: Statistisk sentralbyrå

12882: Framskrevet folke­mengde 1. januar, etter år. Troms og Finnmark - Romsa ja Finn­márku, Hovedalternativet (MMMM).



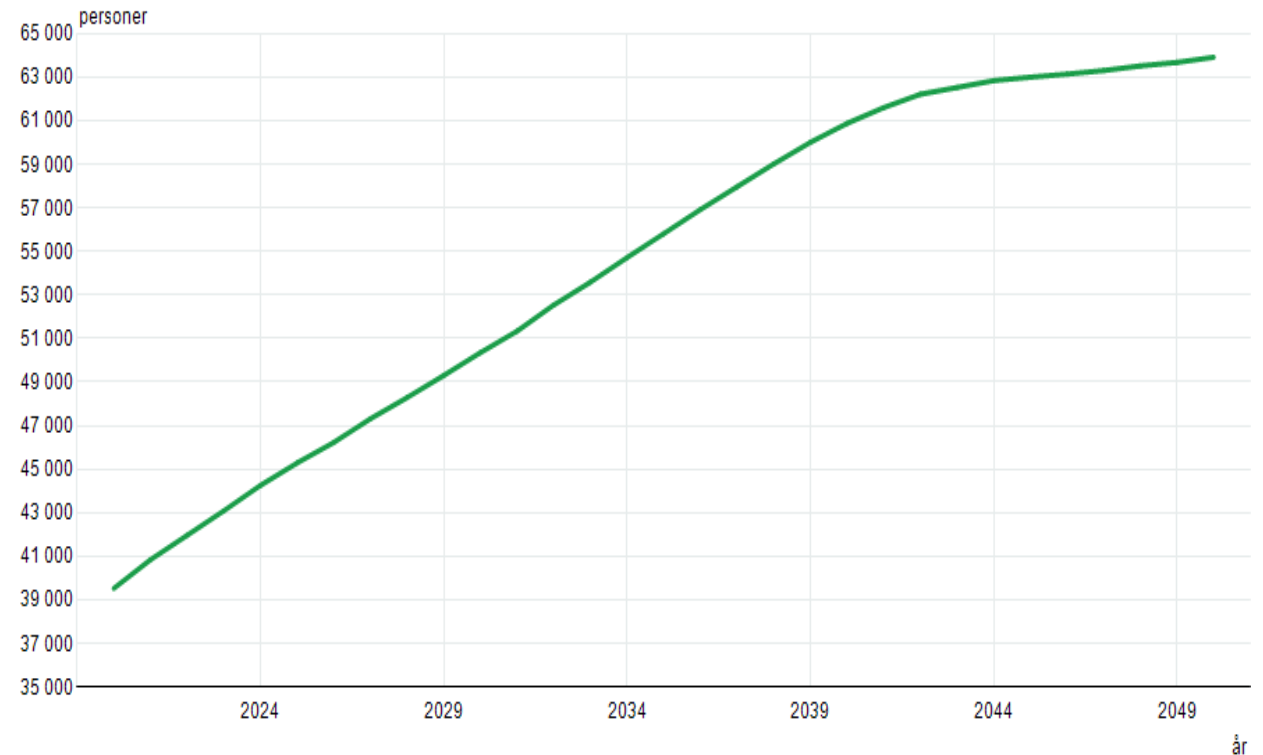
Kilde: Statistisk sentralbyrå

Omtrent stabil folketallsutvikling i Troms og Finnmark. Den lille økningen er omtrent utelukkende i Tromsø

# Framskrivninger Troms og Finnmark

- Mer enn 50 prosent økning i aldersgruppen +67 år (ser enda mer dramatisk ut pga trunkert y-akse)
- Altså blir kommunene vri tjenestetilbudet fra barnehage/skole og i retning eldre

12882: Framskrevet folkemengde 1. januar, etter år. Troms og Finnmark - Romsa ja Finnmarku, 67 år eller eldre, Hovedalternativet (MMMM).

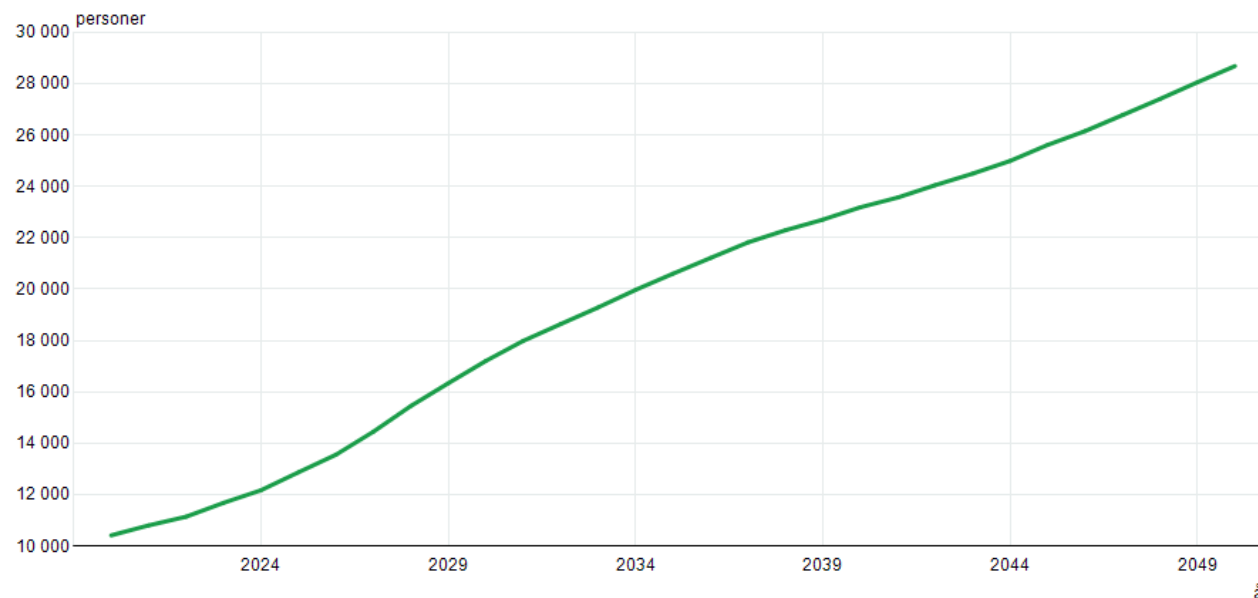


Kilde: Statistisk sentralbyrå

# Framskrivninger Troms og Finnmark

- I aldersgruppen 80+ vil det være en tredobling
- Flere som lever lengre (egentlig en bra ting)
- Noe friskere, men mange over 80+ vil ha behov for tjenester

12882: Framskrevet folkemengde 1. januar, etter år. Troms og Finnmark - Romsa ja Finnmarku, 80 år eller eldre, Hovedalternativet (MMMM).

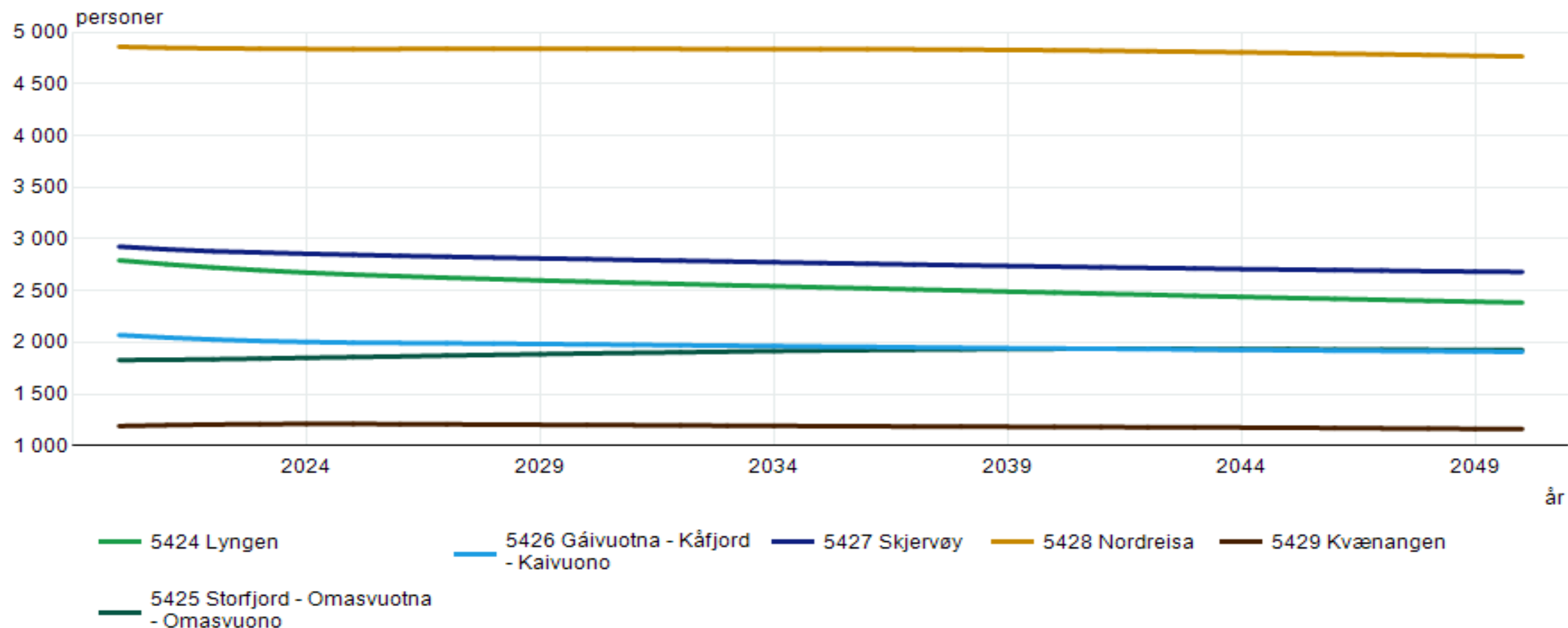


Kilde: Statistisk sentralbyrå

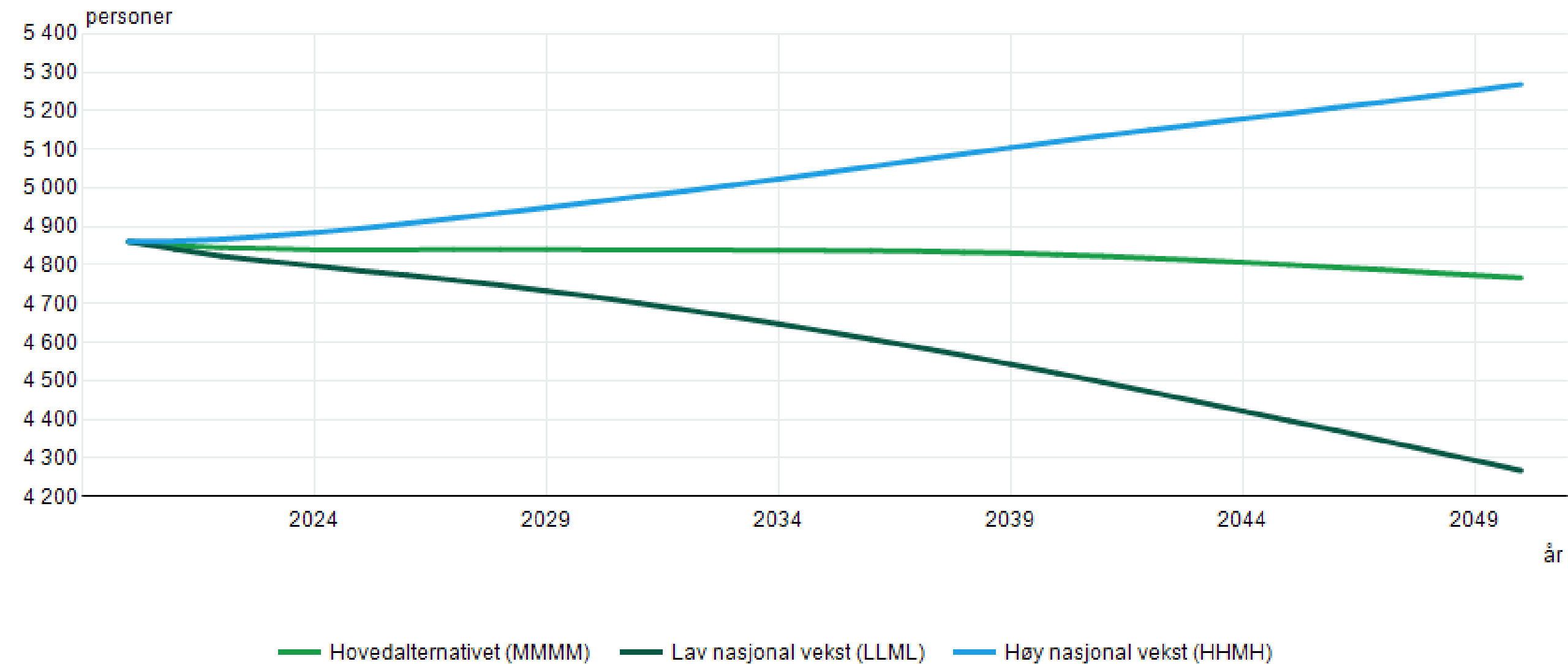


# Nord-Troms

12882: Framskrevet folkemengde 1. januar, etter region og år. Hovedalternativet (MMMM).

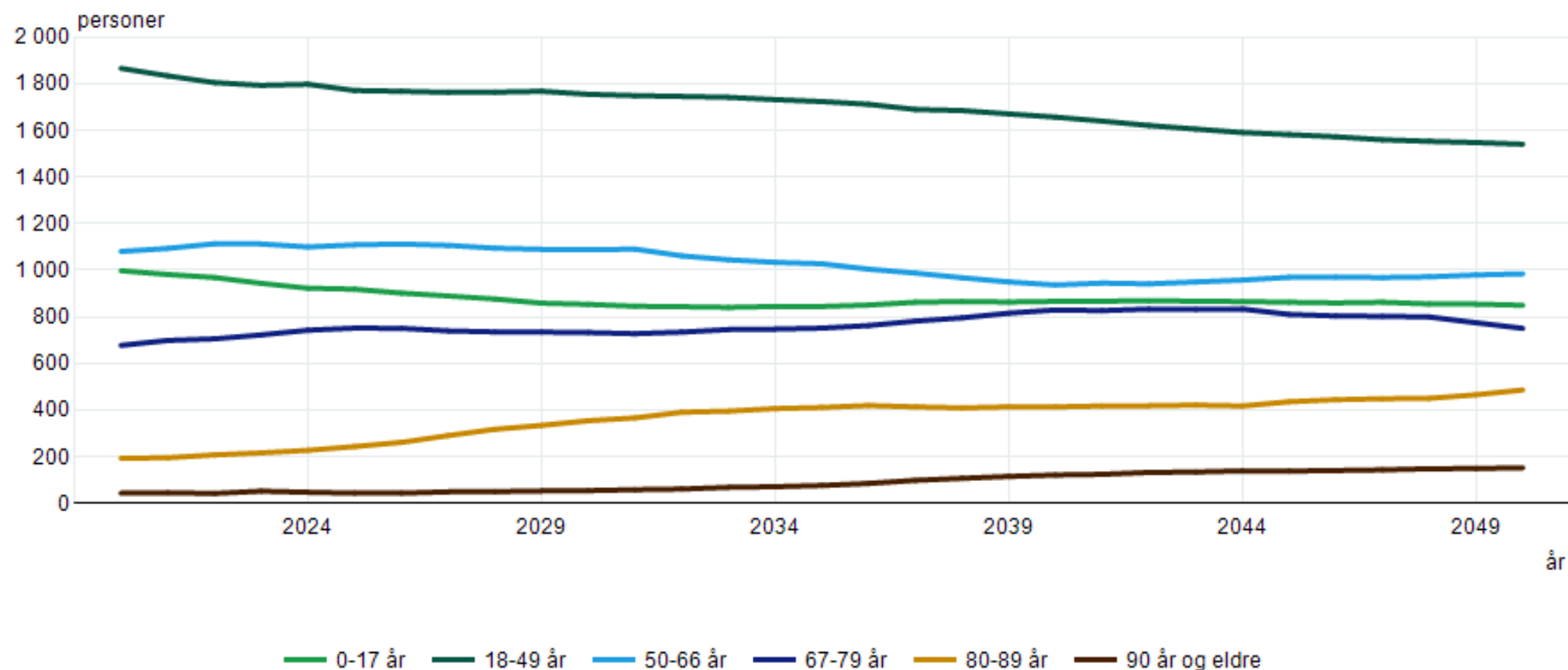


# 12882: Framskrevet folkemengde 1. januar, etter statistikkvariabel og år. Nordreisa.



# 12882: Framskrevet folkemengde 1. januar, etter region, alder, statistikkvariabel og år

12882: Framskrevet folkemengde 1. januar, etter alder og år. Nordreisa, Hovedalternativet (MMMM).



# Endret grunnlag for distriktspolitikken

- Tradisjonelt
- Bremsse flytting av unge mennesker fra distrikt til byer
- Fødselsoverskudd på bygdene
- Mekanisering og rasjonalisering i primærnæringene
- Skape flere arbeidsplasser i distriktene.
- Nå
- Mindre flytting til byene grunnet færre unge
- Distriktene reproducerer ikke seg selv lenger
- Mangel på arbeidskraft, ikke mangel på arbeidsplasser
- God livskvalitet for unge og gamle og økt tilflytting

# Endret grunnlag for distriktspolitikken

## Tre demografiutfordringer

- Befolkningsnedgang
  - Vil være kommuner som har nedgang selv med stabilitet totalt
- Aldring
  - Må tas for gitt
- Spredt bosetting
  - Er en utfordring i seg selv og må også tas for gitt
- Henger gjerne sammen

- Stor oppmerksomhet om vekst
  - Nasjonal politikk, forskning, kunnskapsoppbygging innrettet mot å stimulere til vekst.
  - Dermed blitt et mål på suksess både for politikken, men også for samfunnet.
- Lite oppmerksomhet om
  - å planlegge for å sikre gode tjenester i områder med spredt bosetting og aldring, uavhengig av befolkningsutviklingen.

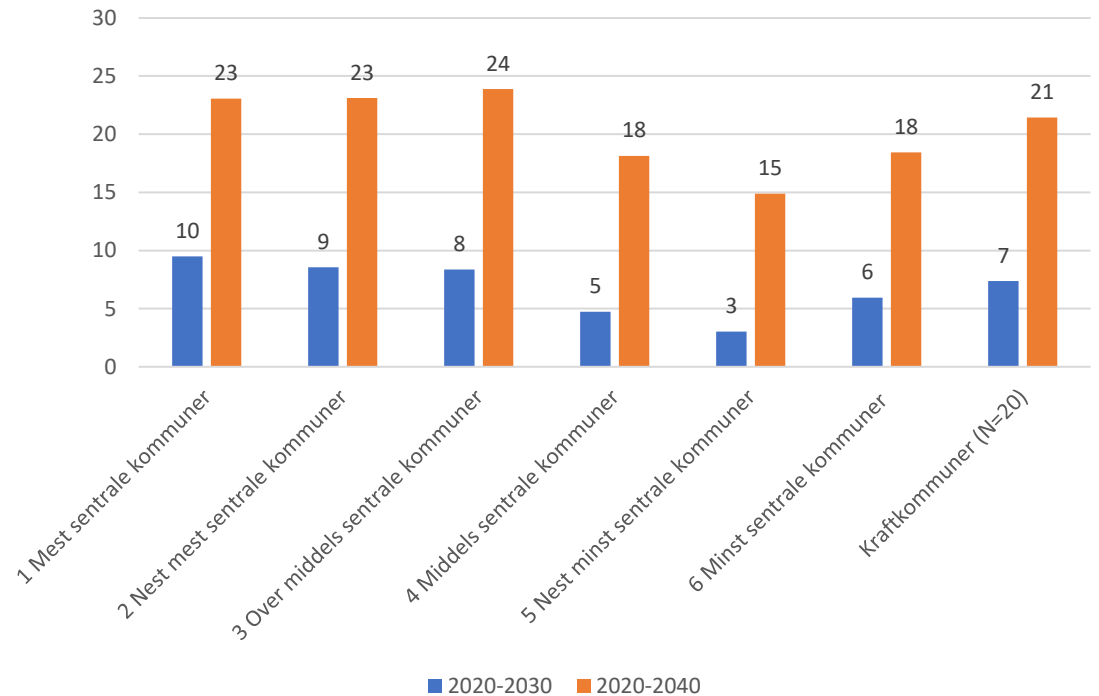
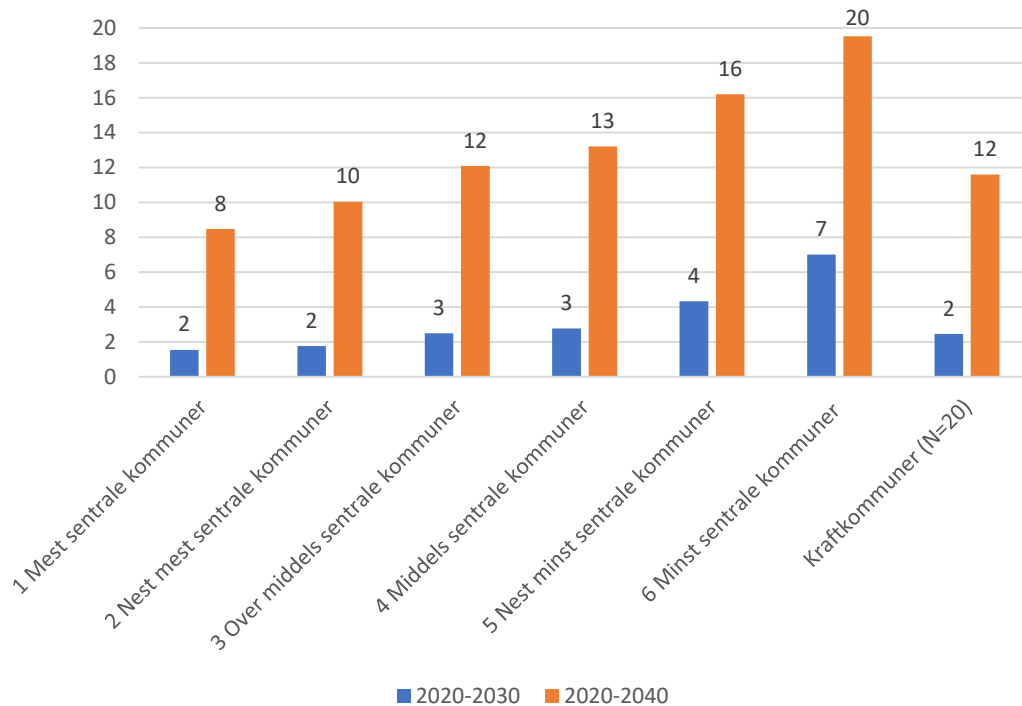
# Aldringen krever nasjonale løsninger

- Økt behov for helse- og omsorgstjenester
- Mindre skatteinntekter og arbeidskraft
- Aldringen skjer i hele landet
  
- Fortsatt omfordeling i inntektssystemet for kommunene, men økt press på mekanismene i systemet
- Økt konkurranse om arbeidskraften
  
- Økt innovasjon og nye løsninger, spesielt i helse- og omsorg

# Økt utgiftsbehov for alle kommuner i landet

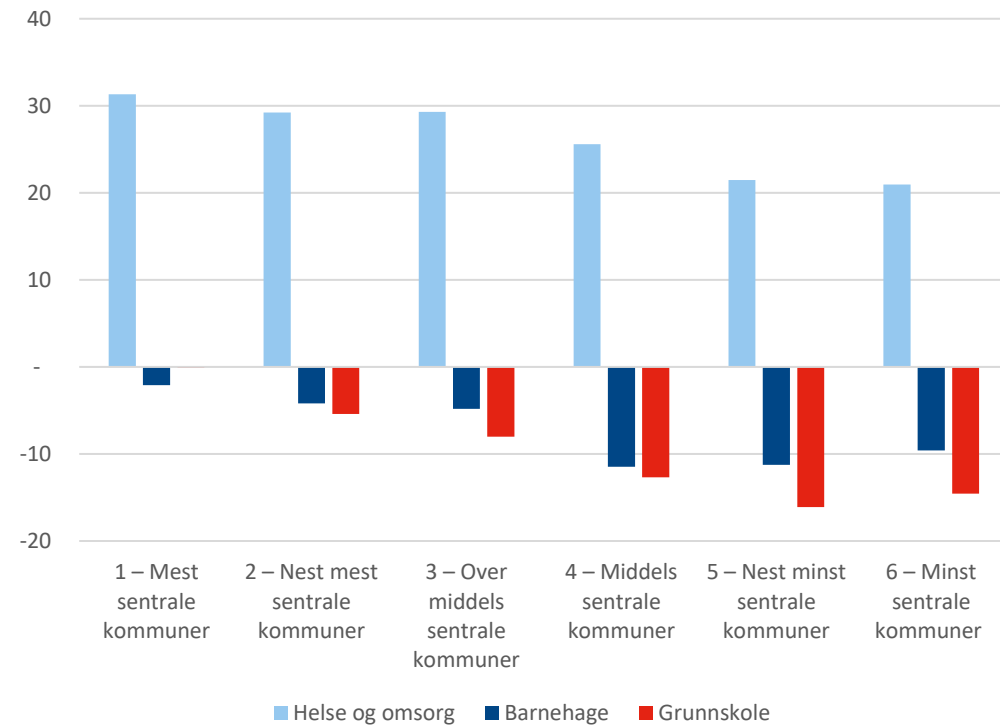
Endring i utgiftsbehov *per innbygger* til 2030 og 2040

Endring i utgiftsbehov totalt

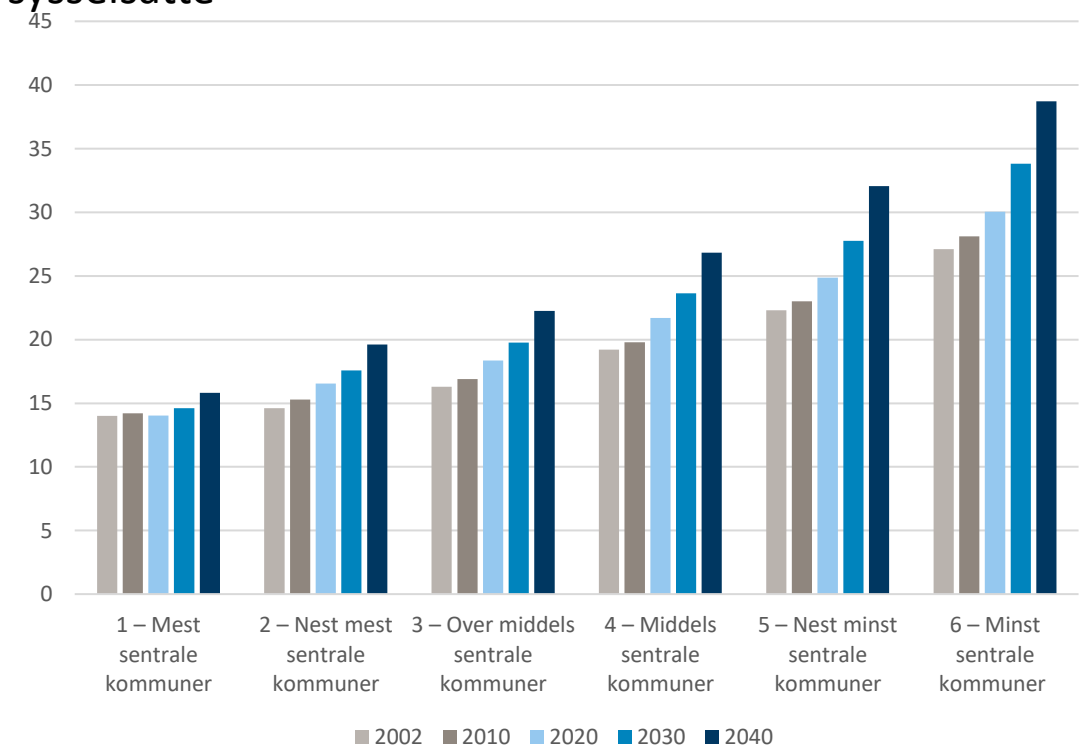


# Omstilling fra tjenester til unge og økt konkurranse om helse- og omsorgsarbeidere

Endring i etterspørsel etter sysselsatte til 2030



Antall sysselsatte i kommunesektoren per 100 sysselsatte

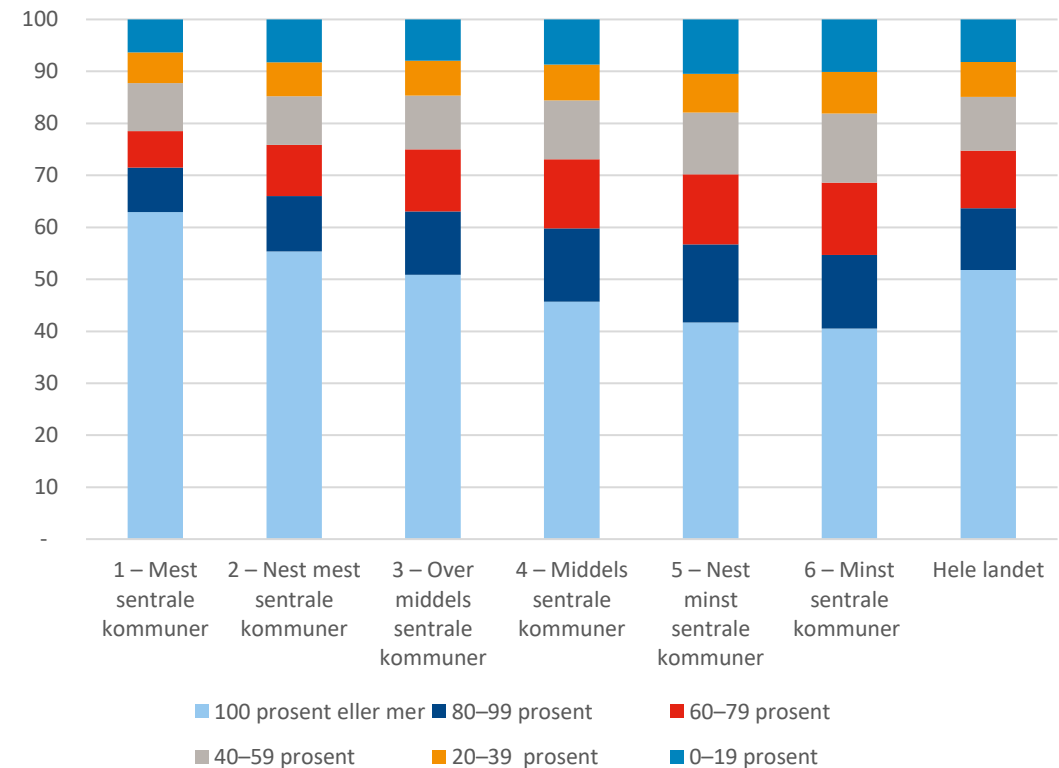




# Økt mangel på arbeidskraft - alltid vanskelig å rekruttere til distriktsområder

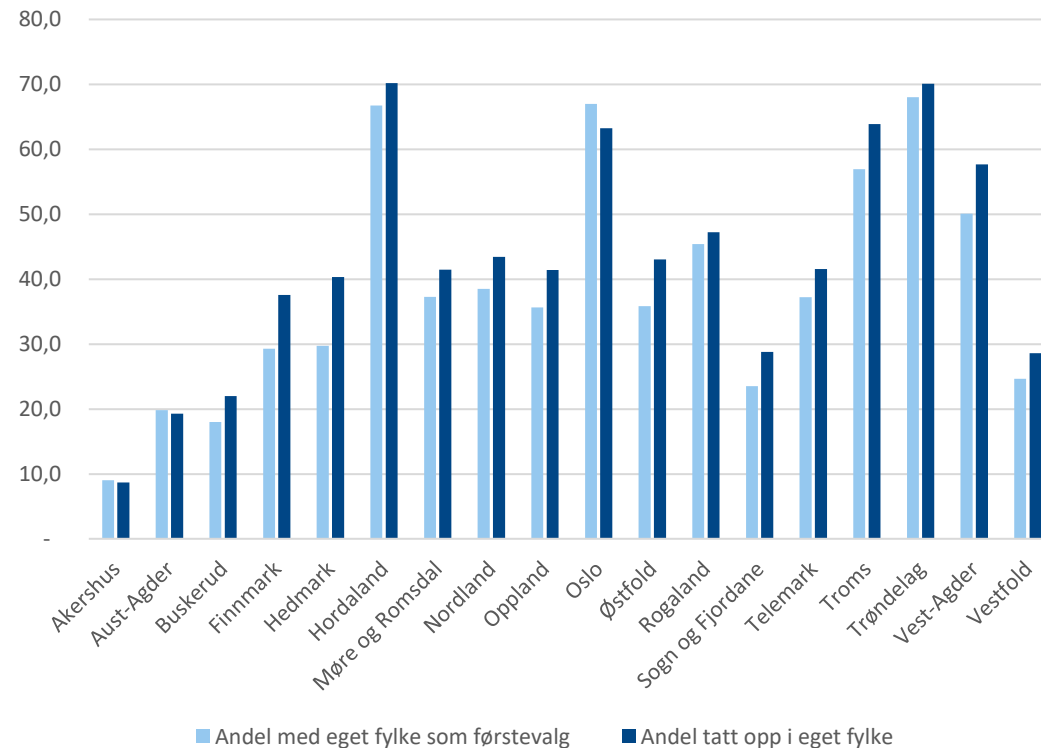
- Økende misforhold mellom tilbud og etterspørsel etter helse- og omsorgsarbeidere
  - Økt mangel på kompetanse også i mer sentrale kommuner
- Begrenset kapasitet i utdanningene, særlig praksis
- Redusere etterspørselsveksten
- Utnytte arbeidskraften bedre

Andel som jobber heltid og deltid helse- og omsorg



# Økt mangel på arbeidskraft -

Andel søkere og studenter i eget fylke



- lavere rekruttering til høyere utdanning
- Utdanningsinstitusjoner er i byene
- Mer krevende eller mindre interessante jobber
- Mindre attraktive for bosetting
- Små arbeidsmarkeder krever flytting

# Liten befolkning og store avstander gjør det vanskeligere å tilby tjenester

- Terskelkrav
  - hvor stort befolkningsunderlag eller hvor stor omsetning et gitt tjenestetilbud trenger (for å overleve kommersielt)
- Rekkevidde
  - avstanden potensielle kunder er villige til å reise for å nå tjenesten.
- Drivkrefter for endring
  - Spesialisering og økt krav om formell kompetanse
  - Befolkningsnedgang og deltidsbefolkning
  - Transportinfrastruktur og bil har gitt grunnlag for tjenester i sentre
  - Digitalisering gir tjenester der du er, men mindre behov for ansatte

# Tjenesteorganisering som distriktpolitikk

- Tjenester er med på å forme hvor attraktive steder er
- Distriktsbefolkningen har ofte tatt kostnadene ved reformer, mens de i mindre grad har fått sin del av gevinstene
- Tjenesteutvikling i større grad skje på distriktenes premisser – utveksle erfaringer og kunnskap mellom aktører
- Mer regionalt samarbeid mellom stat, fylkeskommune og kommune, innen flere tjenesteområder.

# Uten bilen og internett stopper distriktene

- staten sikre utbygging av bredbånd over hele landet som et nasjonalt fellesgode
- sløsing med ressurser å kreve betaling for bruk av ferger, broer og veier som vil ha ledig kapasitet selv uten brukerbetaling
  - ferger som integrert del av veisystemet
- behov for å vurdere flere virkemidler for å bedre flytilbudet i distriktene

# Covid-19

- Mer bruk av hjemmekontor kan utvide arbeidsmarkedene
  - Kan akseptere lengre pendlingsvei når man ikke må møte hver dag
  - Det kan også føre det mindre behov for kapasitetsutbygging i byområder
- Mindre behov for lange reiser for korte møter
  - Reduserte tid og utgifter til reise
  - Men også redusert kundegrunnlag for flyruter
- Vil flere flytte desentralt grunnet mindre smitterisiko?
  - Tar ikke stilling til dette

# Behov for nytenkning i distriktpolitikken



Dersom 16-åringer på bygda får lov å kjøre bil, vil de kanskje føle seg mindre isolert - og dermed bli værende, håper utvalg. Foto: Gorm Kallestad / NTB

## Vil gi 16-åringer på bygda lov å ta billappen

For å gjøre det mer attraktivt for unge på bygda, foreslår et utvalg å senke aldersgrensen på førerkort til 16 år. Gitt at du bor på bygda.

Av IVAR BRANDVOLL  
Oppdatert 4. desember 2020



- Program for utprøving av nye virkemidler i distriktpolitikken
  - forsøk med gratis barnehage og SFO for å øke familieetablering i og tilflytting til distriktskommuner
  - forsøk med begrenset førerkort for 16-åringer for å gjøre ungdom i distriktene mer mobile
  - forsøk med skattefritak for å stimulere markedet for utleieboliger i distriktene
  - forsøk med saneringsstøtte for å motvirke fysisk forslumming
  - forsøk med flere desentraliserte enheter i statlige virksomheter for å øke den statlige sysselsettingen i distriktene
- bred debatt og virkemiddeldugnad for framtidig distriktpolitikk

# Har Troms og Finnmark demografisk bærekraft?

- Nei, hvis man ikke gjør noe med demografiske endringene
- Ja, hvis man klarer å lykkes med summen av tiltak
- Fra fraflytting til aldring og lave fødselstall
- Fra mangel på arbeidsplasser til mangel på arbeidskraft
- Trenger nytenkning i distriktspolitikken og bredere spekter av tiltak
- Distriktspolitikk handler om Norge

