



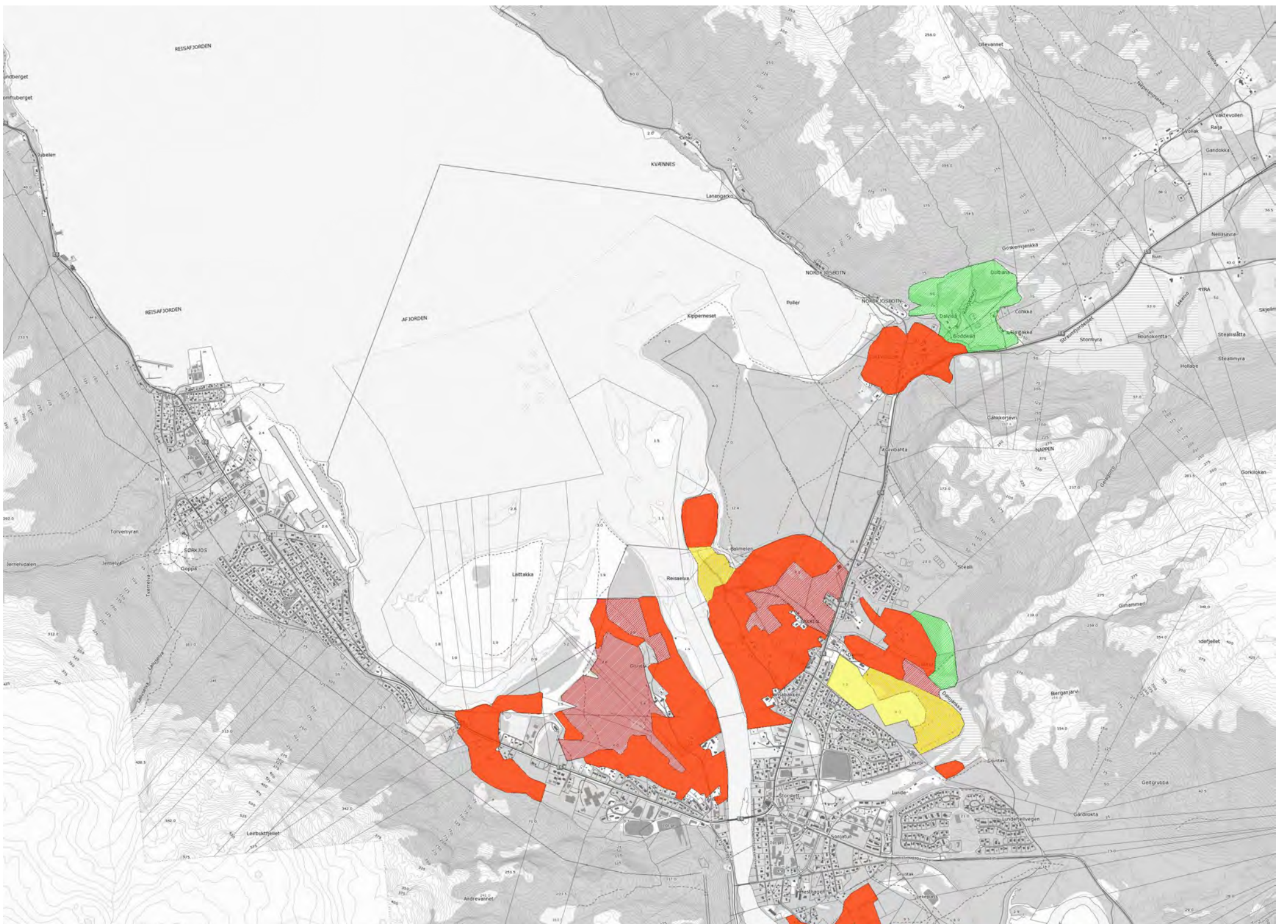
# KOMMUNEPLANENS AREALDEL

## PLANKART – Temakart

NORDREISA KOMMUNE 2013-2025







HØRINGSUTKAST

# Nordreisa kommune

Kommuneplanens arealdel 2013-2025

## TEMAKART - JORDBRUKSAREAL I SENTRUMSOMRÅDENE

Arealressurs - Arealtype

- Svært viktig jord
- Viktig jord
- Viktig dyrkbar jord
- Dyrkbar jord
- Kulturlandskap



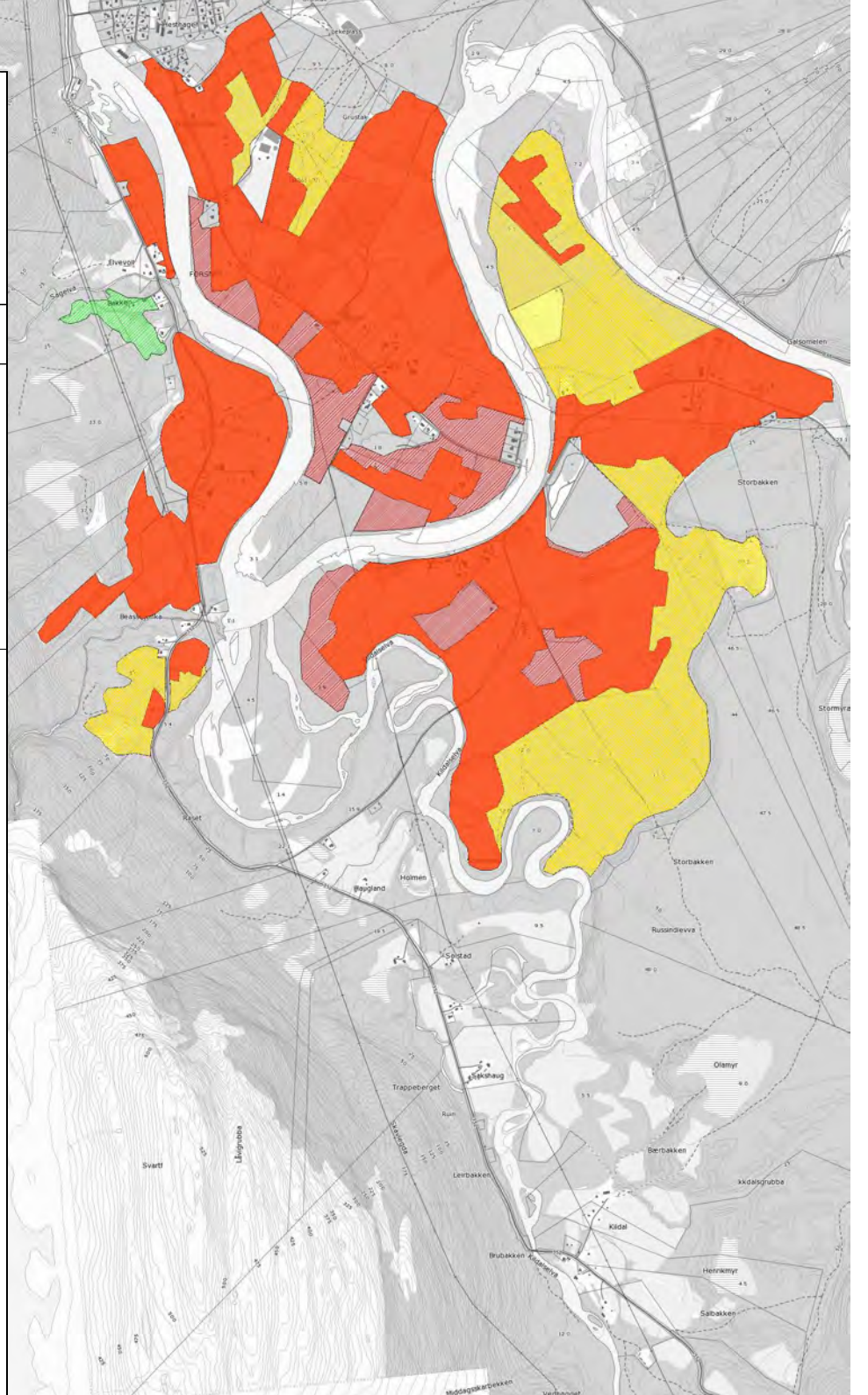
Målestokk:  
0 250 500 750 1000 m

Ekvidistanse: 20 m.

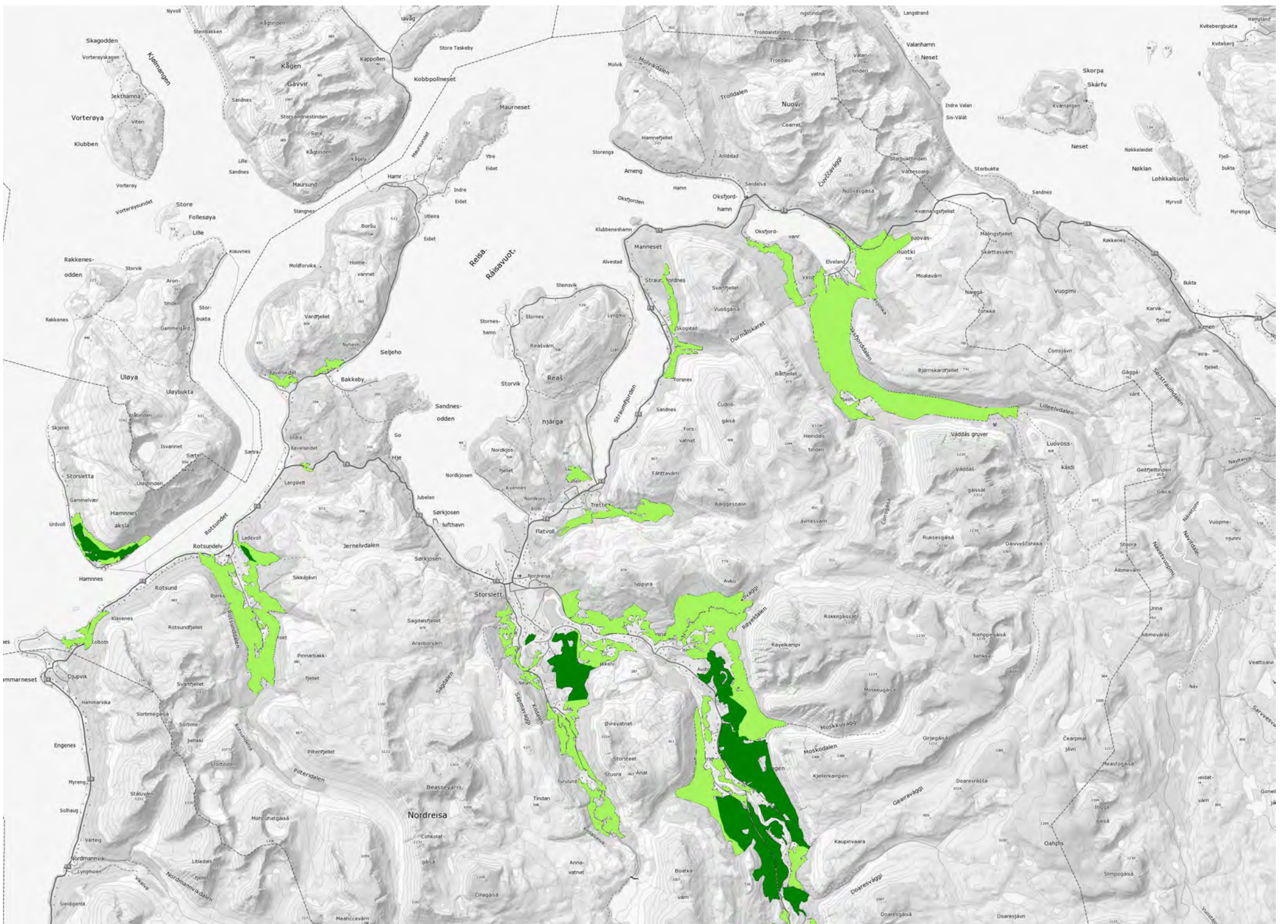
### Kriterier for bedømming av verdi

VERDI DYRKET MARK	Lite viktig (sum 4-8 poeng)	Viktig (sum 9-15 poeng)	Svært viktig (sum 16-25 poeng)
Arealtilstand	1 Overflatedyrket	5 Fulldyrket	
Drift	1 Brakk over 10 år	2 Brakk over 5 år	5 I drift
Driftsforhold	1 Tungbrukt	2 Mindre lettbrukt	5 Lettbrukt
Jordsmonnskvalitet	1 Uegnet	2 Dårlig egnet	3 Egnat
			4 Godt egnet
			5 Svært godt egnet
Størrelse	1 Små (0-4 daa)	3 Middels (5-14 daa)	5 Stort (>15 daa)

VERDI DYRKET MARK	Lite viktig (sum 2-8 poeng)	Viktig (sum 9-15 poeng)	Svært viktig (sum 10-15 poeng)
Arealtype	1 Skrinn jorddekt fastmark	5 Rik jorddekt fastmark	
Beliggenhet mht driftsenhet	1 Dårlig	3 Middels	5 God
Driftsforhold	1 Tungbrukt	2 Mindre lettbrukt	5 Lettbrukt
Jordsmonnskvalitet	1 Uegnet	2 Dårlig egnet	3 Egnat
			4 Godt egnet
			5 Svært godt egnet
Størrelse	1 Små (0-4 daa)	3 Middels (5-14 daa)	5 Stort (>15 daa)







HØRINGSUTKAST

# Nordreisa kommune

## Kommuneplanens arealdel 2013-2025

### TEMAKART - VIKTIG SKOG



Svært viktig skog

Viktig skog

Målestokk: 0 2000 4000 6000 8000 m  
Ekvidistanse: 20 m

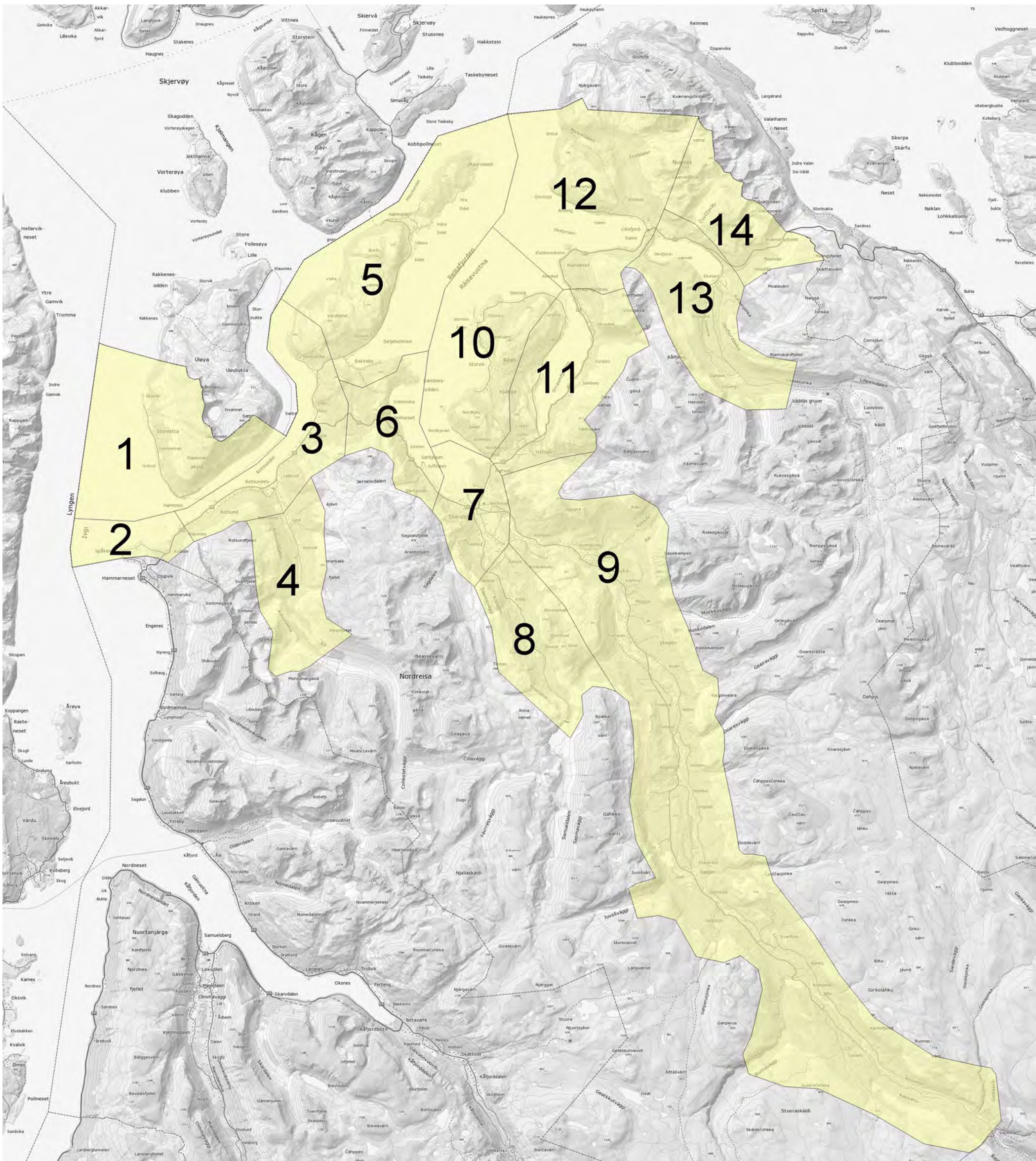


#### Kriterier for bedømming av verdi

Verdi	Liten	Middels	Stor
<b>Treslag</b>	<b>Lauvskog</b> Hovedtreslag er lauvskog (bjørk, rogn, selje, osp m.m.), men det kan være innblanding av barskog. Med stor andel barskog øker verdien.		<b>Barskog</b> Hovedtreslag er barskog (furu eller gran), men det kan være innblanding av lauvskog. Med stor andel lauvskog reduseres verdien.
<b>Driftsavstand</b>	<b>Lang</b> Driftsavstand til skogsbilvei/bilvei på over 1501 meter.	<b>Middels</b> Driftsavstand til skogsbilvei/bilvei på mellom 501-1500 meter.	<b>Kort</b> Driftsavstand til skogsbilvei/bilvei på under 500 meter.
<b>Driftsforhold</b>	<b>Dårlige</b> Bratte ller, blokkmark, myrområde.	<b>Mindre gode</b> Middels helling, noe steinrik mark, middels god fastmark.	<b>Gode</b> Flatt terreng med god overflate, god fastmark.
<b>Arealtilstand</b>	<b>Lav</b> Lav bonitet	<b>Middels</b> Middels bonitet	<b>Høy</b> Høy bonitet
<b>Størrelse, sammenhengende areal</b>	<b>Lite</b> Området er en del av et sammenhengende skogareal på under 100 daa.	<b>Middels</b> Området er en del av et sammenhengende skogareal på 100-1000 daa.	<b>Stort</b> Området er en del av et sammenhengende skogareal på over 1000 daa.

Under utvelgelsen av viktige og svært viktige områder er skogarealene vurdert skjønnsmessig i henhold til kriteriene for fremgår av tabellen. Det som skiller seg ut som svært viktige områder omfatter de store furumoene i Reisdalen, samt store plantefelt ellers i kommunen. I tillegg er mye skogareal definert under kategorien viktig skog. Denne kategorien omfatter de største og mest økonomisk viktige områdene med produktiv lauvskog, blandingsskog og annen produktiv barskog av et visst omfang.





HØRINGSUTKAST

# Nordreisa kommune

Kommuneplanens arealdel 2013-2025

## TEMAKART - LANDSKAPSANALYSE

### Delområder:

- |                 |                     |
|-----------------|---------------------|
| 1. Uløya        | 8. Kildalen         |
| 2. Spåkenes     | 9. Reisadalen       |
| 3. Rotsundet    | 10. Reasnjarga      |
| 4. Rotsunddalen | 11. Straumfjorden   |
| 5. Murneset     | 12. Oksfjorden      |
| 6. Sørkjosen    | 13. Oksfjordvatnet  |
| 7. Storslett    | 14. Kvænangsfjellet |

Målestokk: 1:225000

Ekvidistanse: 20 m.





# Nordreisa kommune

Kommuneplanens arealdel 2013-2025

## TEMAKART - FRILUFTSOMRÅDER

Kartlagte friluftsområder

- Svært viktig friluftsområde
- Viktig friluftsområde
- Registrert friluftsområde

Målestokk: 1:325000

Ekvidistanse: 20 m.

